

Informator

Kursu Full Stack UXUI Designer

OGÓLNY

Full Stack UXUI Designer



Profesjonalny
Kurs UXUI Design

“Tylko
specjalizacja
Full Stack
UXUI Designer
otwiera
przed Tobą
tak szerokie
możliwości
pracy w
największych
firmach.”



UX czy UI?

Nie zastanawiaj się
nad tym – wybierz to i to!

Tylko specjalizacja Full Stack UXUI Designer otwiera przed Tobą tak szerokie możliwości pracy w największych firmach. Twoja aplikacja UXUI zdecydowanie będzie się wyróżniać się na tle innych kandydatów! Nie ograniczaj się! Wyprzedź innych i zyskaj przewagę posiadając szerokie kompetencje z obszaru UX oraz UI.

Full Stack UXUI Designer to osoba z bardzo szeroką wiedzą i umiejętnościami. To ktoś komu z zaufaniem można powierzyć proces badawczy, kto zorganizuje i przeprowadzi testy jakościowe z użytkownikami. Zrobi to oczywiście zgodnie ze standardami badań, a ich wynik przedstawi w raporcie. Zalecenia rozwoju produktu, takiej osoby są zdecydowanie bardziej precyzyjne i wielopłaszczyznowe, gdyż Full Stack UXUI Designer odnosi się do możliwości jakie oferują technologie. Wie co może osiągnąć w interfejsie na poziomie UX i na poziomie UI. Ponadto nie projektuje rzeczy „out of the scope” ponieważ ma silny background biznesowy. Krótko mówiąc taka osoba jest zorientowana na użytkownika, potrafi dostarczyć final design, ale spełniający oczekiwania biznesu.

Będąc Full Stack UXUI Designerem, zwielokrotnisz swoje szanse na dynamiczną karierę, bowiem taka rola generuje znaczne oszczędności dla przedsiębiorstwa. Dzieje się tak dlatego, że osoby z tak szeroką wie-

dzą nie posiadają tak zwanej luki w umiejętnościach na polu UX kontra UI oraz Biznes. Niestety osobom poświęcającym się tylko UX lub tylko UI, bardzo często brakuje wystarczającej wiedzy, aby móc rozmawiać z Biznesem. A przecież to właśnie Biznes decyduje o rozwoju i losach każdego projektu, w którym uczestniczy UX oraz UI Designer.

Aby unaocznić Ci jak niesłychanie ważne jest posiadanie szerokich kompetencji z obszaru UX oraz UI i Biznesu, spróbuj sobie wyobrazić fotel. Taki mebel, aby osiągnął sukces, musi być nie tylko piękny, ale też i wygodny, a na dodatek musi mieć odpowiednią cenę i wprowadzenie na rynek. Nie wystarczy zatem piękny UI, kiedy aplikacja nie spełnia potrzeb użytkownika. Ta zaś, która spełnia, ale jej interfejs nie będzie porywał ludzi, również nie odniesie sukcesu. Jeśli zaś, podczas jej wytwarzania, współpraca z Biznesem nie będzie płynna, dojdzie do braku konsystencji, przekroczenia budżetu i opóźnień, co może doprowadzić nawet do zamknięcia projektu.

UXUI Design Circle

Kompletna wiedza i umiejętności zapewniające definiowanie oraz realizację każdego produktu w każdej branży i każdym przedsiębiorstwie. Tak szeroka wiedza zarówno z obszaru UX Research, UXUI Design oraz Business, pozwoli Ci zaistnieć na rynku i wznieść się na wyższy poziom!



Nasz kurs opiera się na UXUI Design Circle, które zapewni Ci kompletną wiedzę i umiejętności pozwalające Ci na definiowanie oraz realizację każdego produktu w każdej branży i każdym przedsiębiorstwie. To jedyny tak kompleksowy kurs w Polsce! Dzięki niemu będziesz gotowy wkroczyć na rynek pracy od razu na poziom Junior+.

Dyplomowany Kurs UXUI Design został opracowany przez AkademięUXUI, w oparciu o najlepsze praktyki i wieloletnie doświadczenie pochodzące bezpośrednio z rynku, od największych firm. Podczas Kursu doświadczysz w praktyce UXUI Full Design Circle, co oznacza, że zdobędziesz szeroką

wiedzę i praktyczne umiejętności z każdego etapu koła projektowego. Mowa zatem o pięciu obszarach UXUI, czyli Research, Ideate, Modeling, Design, Product.

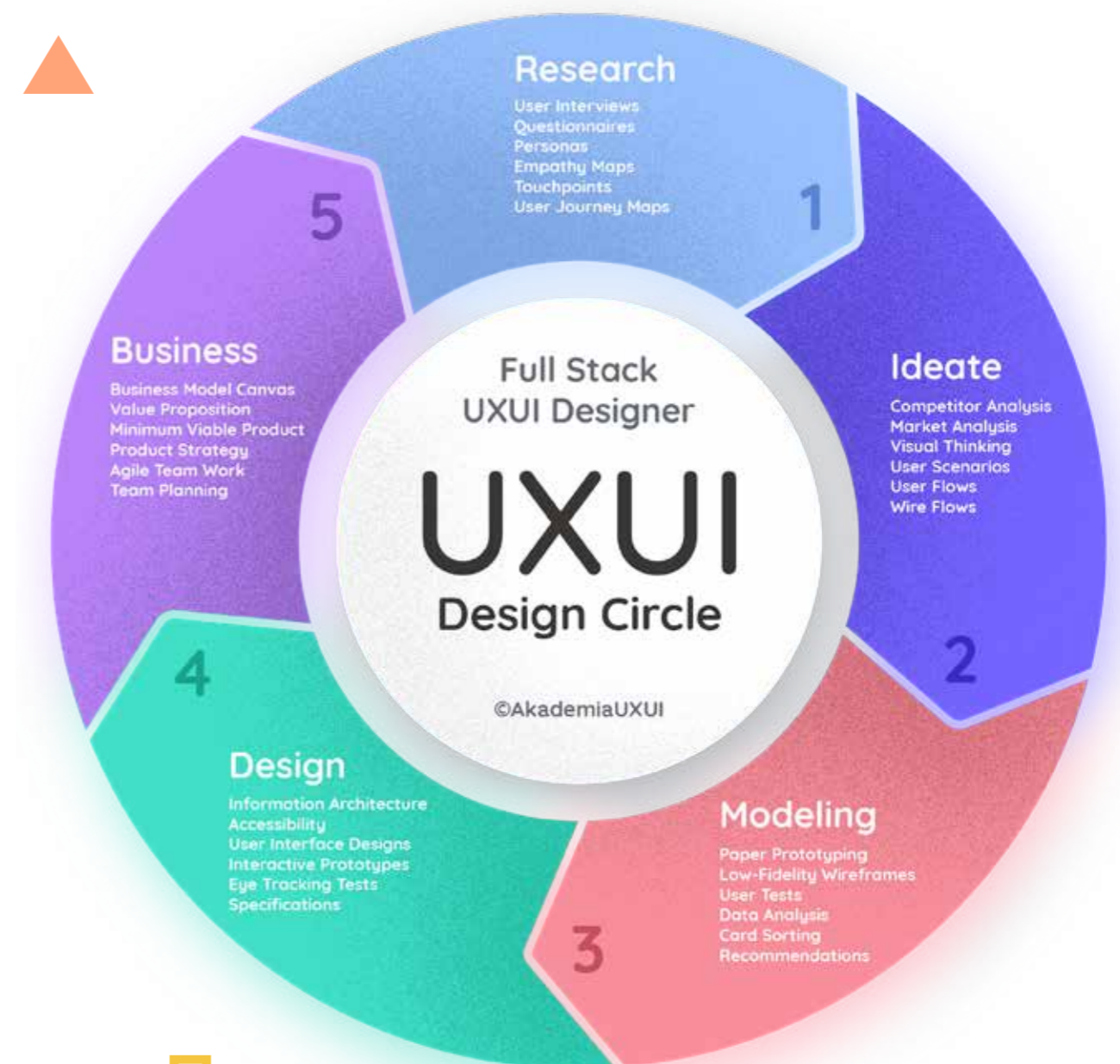
Research - przeprowadź badania i poznaj swojego użytkownika

Ideate - poznaj konkurencję oraz rynek, zrozum użytkownika

Modeling - stwórz pierwsze prototypy i przetestuj rozwiązania

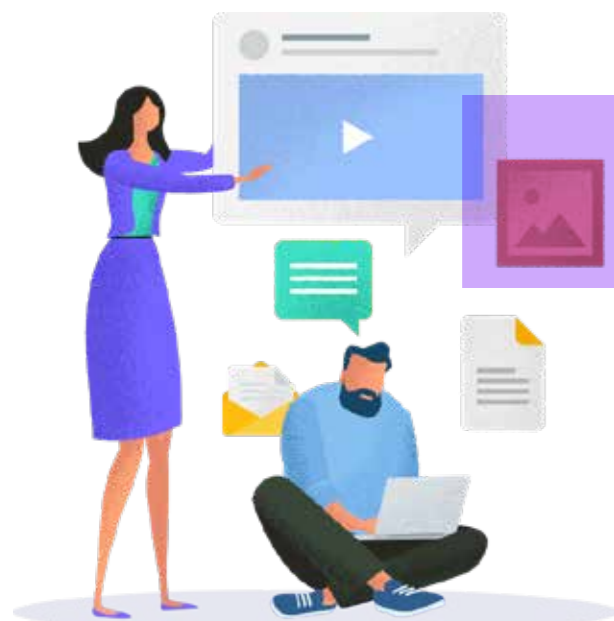
Design - stwórz layout i porywający design dla całego produktu

Business - poznaj biznesowe aspekty projektu, naucz się rozumieć biznes



Unikalne cechy Kursu

Kładziemy nacisk na praktyczne umiejętności i dogłębne zrozumienie tematu. Żadne pytanie nie pozostaje bez odpowiedzi i żadne zagadnienie nie zostaje pominięte. Naszym celem jest kształcenie świadomych designerów, którzy w przyszłości będą wysokiej klasy specjalistami.



EXPERIENTIAL LEARNING™

Teoria uzupełnia praktykę. Zgodnie z metodą nauczania Experiential Learning™ 80% czasu kursu to zajęcia praktyczne. Pozostałe 20% to teoria uzupełniana podczas zajęć stacjonarnych oraz mentoringu. Jak twierdził Alber Einstein - "Learning is experience. Everything else is just information."

ZBALANSOWANE ZAJĘCIA

Zajęcia odbywają się w trybie weekendowym mieszanym. Oznacza to, że wprowadzenie do nowych zagadnień zawsze odbywa się w trybie stacjonarnym podczas weekendów. Pomiędzy zjazdami wykonujesz zadania, nad których poprawną realizacją czuwają specjaliści. Możesz na bieżąco konsultować się z nimi, dzięki czemu Twoja nauka będzie jeszcze bardziej efektywna.



PRACA W MIKROZESPOŁACH

Nie pracujesz samotnie! Zadania realizujesz w trzysobowych zespołach, dzięki czemu rośnie Twoja motywacja, a zadania rozłożone są na cały zespół. Mała liczebność Twojego teamu, pozwala na szybkie wypracowanie efektywnej komunikacji, dzięki czemu nie tracisz czasu na niekończące się dyskusje.

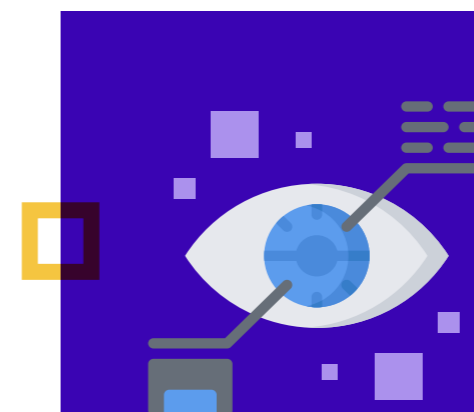


MERYTORYCZNE PRZYGOTOWANIE DO ROZMOWY O PRACĘ

Od teraz nie musisz obawiać się żadnej rozmowy rekrutacyjnej. Nasi specjaliści przygotują Cię do niej merytorycznie. Przed rozmową przepracujecie wspólnie wszystkie niezrozumiałe dla Ciebie wymagania na dane stanowisko. Dodatkowy Coaching rekrutacyjny pomoże Ci wyrzucić doskonałe pierwsze wrażenie!

Testy Eye Trackingowe na zajęciach!

tobii
EYETRACKING



Otrzymujesz



Otrzymasz pakiet oprogramowania
Sketch (-50%) dożywotnio + Figma na 2 lata oraz UXPin na 3 miesiące!



3 autorskie Workshop Booki – Full Stack UXUI Designer oraz Exercises Book!

Opracowane z myślą o kursie, wypełnione szablonami, wzorcami i przykładami. Przydatne podczas szkolenia i również w pracy zawodowej!



UXUI Playing Cards + Scrum Planning Poker + T-shirt Estimation Cards

UXUI Playing Cards to zestaw wyjątkowych kart do gry, a na nich ponad 100 zagadnień UX i UI, dzięki czemu błyskawicznie utrwalisz nową wiedzę. Scrum Planning Poker oraz T-shirt Estimation Cards będą Ci przydatne już podczas szkolenia, a w pracy okażą się niezastąpione.



Roczna subskrypcja Product Design Magazine

Pierwszego w Polsce magazynu poświęconego wyłącznie zagadnieniom z zakresu definiowania, projektowania, wytwarzania i wdrażania produktów cyfrowych.



Ogólny harmonogram zajęć

Data	Opis	Advanced	Professional	Godziny
N/D	Zajęcia stacjonarne. Wykłady i ćwiczenia, praca indywidualna oraz w grupie. <small>Jeden zjazd stacjonarny to 2 dni zajęć w godzinach 9.00-17.00, co daje łącznie 20 godzin dydaktycznych na zjazd z przerwami.</small>	✓	✓	80
N/D	Zajęcia praktyczne. Praca zespołowa nad projektem. Realizacja materiału przedstawionego podczas zajęć stacjonarnych. <small>Przyjmuje się pracę około 2 godziny dydaktyczne dziennie, przez 5 dni w tygodniu, jako wystarczające do realizacji zadań. Organizacja pracy i czasu jest jednak uzgadniana indywidualnie, przez uczestników kursu, w zespołach.</small>	✓	✓	120
N/D	Review projektu, feedback oraz mentoring Naprowadzanie grupy, przez specjalistę, na poprawną drogę do skutecznej realizacji projektu. <small>Na mentoring postępów pracy, przyjęto cotygodniowe konsultacje zdalne ze specjalistą, trwające do około 3 godzin dydaktycznych każde. Jest to przybliżony czas jakim dysponuje uczestnik/zespół. W przypadku większych potrzeb, konsultacje są realizowane bez dodatkowych opłat. Forma, czas i termin konsultacji jest dowolny i uzależniony od możliwości, preferencji i dyspozycji uczestników. Za konsultację uważana jest każda forma kontaktu z mentorem, w godzinach konsultacji wliczony jest czas niezbędny do przeanalizowania otrzymanego zadania. Konsultacje odbywają się zawsze na życzenie zespołu/uczestnika i ustalone są bezpośrednio z Mentorem. Mentor jest do stałej dyspozycji dla zespołu.</small>	✓	✓	30
N/D	Zajęcia stacjonarne. Wykłady i ćwiczenia, praca indywidualna oraz w grupie. Przekrojowy test wiedzy pozwalający na zidentyfikowanie braków w procesie.	✓	✓	10
N/D	Prezentacja projektów + Badania Eyetracking!	✓	✓	10
Ilość godzin				250
N/D	Zajęcia praktyczne oraz praca indywidualna. Realizacja powierzonych zadań projektowych z obszaru UXUI. <small>Przyjmuje się pracę około 2 godziny dydaktyczne dziennie, przez 5 dni w tygodniu, jako wystarczające do realizacji zadań. Organizacja pracy i czasu jest jednak indywidualna i zależy od uczestnika kursu.</small>	✗	✓	170
N/D	Review projektu, feedback oraz mentoring Naprowadzanie uczestnika, przez specjalistę, na poprawną drogę do skutecznej realizacji zadań. <small>Na mentoring postępów pracy, przyjęto cotygodniowe konsultacje zdalne ze specjalistą, trwające do około 1,5 godziny dydaktycznej każde. Jednakże w przypadku większych potrzeb, konsultacje są realizowane bez dodatkowych opłat. Forma, czas i termin konsultacji jest dowolny i uzależniony od możliwości, preferencji i dyspozycji uczestnika. Za konsultację uważana jest każda forma kontaktu z mentorem, w godzinach konsultacji wliczony jest czas niezbędny do przeanalizowania otrzymanego zadania.</small>	✗	✓	25
N/D	Praktyczne porady tworzenia Case Study i Portfolio.	✗	✓	3
N/D	Coaching rekrutacyjny.	✗	✓	1
N/D	Merytoryczne przygotowanie do rozmowy o pracę.	✗	✓	1
Ilość godzin				200
Łączna ilość godzin dla wariantu Professional				450

S - zajęcia stacjonarne Z - zajęcia realizowane zdalnie



Szczegółowy program Kursu

1. Research

- User Interviews
- Questionnaires
- Personas
- Empathy Maps
- Touchpoints
- User Journey Maps

Na tym etapie kursu uczysz się prowadzenia badań UX. Realizujesz wywiady z użytkownikami i tworzysz ankiety. Następnie, mając już zgromadzone dane, przystępujemy do tworzenia person i nakreślamy mapy empatii. Dzięki temu łatwo zidentyfikujesz wszystkie punkty styku użytkownika z produktem, definiując jednocześnie jego pozytywne i negatywne emocje. Najlepszym sposobem wizualizacji tych danych, jest nakreślenie mapy podróży użytkownika.

2. Ideate

- Competitor Analysis
- Market Analysis
- Visual Thinking
- User Scenarios
- User Flows
- Wire Flows

Etap ten pozwala na zidentyfikowanie i zrozumienie konkurencji, rynku i dogłębne przeanalizowanie możliwych rozwiązań dla użytkownika. Myślenie obrazowe pomoże Ci w wizualizacji całego procesu jaki zachodzi u użytkownika, zanim jeszcze zaczniesz używać Twojego produktu. Dzięki temu będziesz potrafić, przyzysylnie zdefiniować jego funkcje, w taki sposób, aby realizowały najważniejsze potrzeby użytkownika.

3. Modeling

- Paper Prototyping
- Low-Fidelity Wireframes
- User Tests
- Data Analysis
- Card Sorting
- Recommendations

To etap, na którym Twój projekt zacznie nabierać już konkretnych cech i kształtów. Precyzyjne modelowanie musi jednak zostać zweryfikowane z odbiorcą. Zatem będzie to czas prototypowania i testów jakościowych, analizy zebranych danych empatycznych i zdefiniowania zaleceń mających na celu usprawnienie produktu, tak aby był intuicyjny i efektywny. To idealny moment, aby dowiedzieć się jeszcze więcej na temat użytkownika.

4. Design

- Information Architecture
- Accessibility
- User Interface Designs
- Interactive Prototypes
- Eye Tracking Tests
- Specifications

Etap twórczy, na którym tworzysz wizerunek swojego produktu, ale w oparciu o całą wiedzę zgromadzoną na poprzednich etapach. Taka realizacja UXUI zapewnia największe zrozumienie potrzeb odbiorcy i stworzenie wspaniałych projektów, które będą nie tylko zachwycające, ale także intuicyjne, funkcjonalne, a co najważniejsze będą realizować potrzeby użytkownika z łatwością. Aby ostatecznie zdobyć potwierdzenie, na tym etapie przeprowadzimy testy Eye Trackingowe Twojego prototypu.

5. Business

- Business Model Canvas
- Value Proposition
- Minimum Viable Product
- Product Strategy
- Agile Team Work
- Team Planning

Na tym etapie zdobędziesz świadomość biznesową i szeregu umiejętności bez, których efektywna realizacja projektu jest niemożliwa. Definiowanie założeń biznesowych i wydobywanie unikalnej wartości produktu to tylko jedna strona. Zarządzanie zespołem, rozmowy z biznesem oraz określenie wymagań to zdecydowanie najważniejszy aspekt realizacji projektu. Nauczysz się tutaj tworzenia zadań dla zespołu i technik estymowania, dzięki czemu praca będzie mierzalna.

Partnerzy

AkademiaUXUI nawiązała ścisłą współpracę z liderami z branży UXUI, zapewniając tym samym wszystkim kursantom dostęp do najwyższej jakości oprogramowania, technologii oraz innych benefitów.





Finansowanie Kursu!

Dzięki naszym partnerom, oferujemy bardzo dogodne warunki finansowania kursu. Mamy do dyspozycji dwie formy pożyczki, obydwie nieoprocentowane czyli 0%!

- Pierwszy wariant to raty PayU 0%.
- Drugi wariant to program OPEN 0% z możliwością umorzenia nawet 1/4 kosztu zakupu kursu.

Możesz
więcej!

PayU⁺
Raty

Dla kogo?

O finansowanie kursu w ramach rat PayU 0% może ubiegać się każda osoba pełnoletnia, a decyzje o przyznaniu pożyczki otrzymuje się nawet w 15 minut!

0%

Warunki

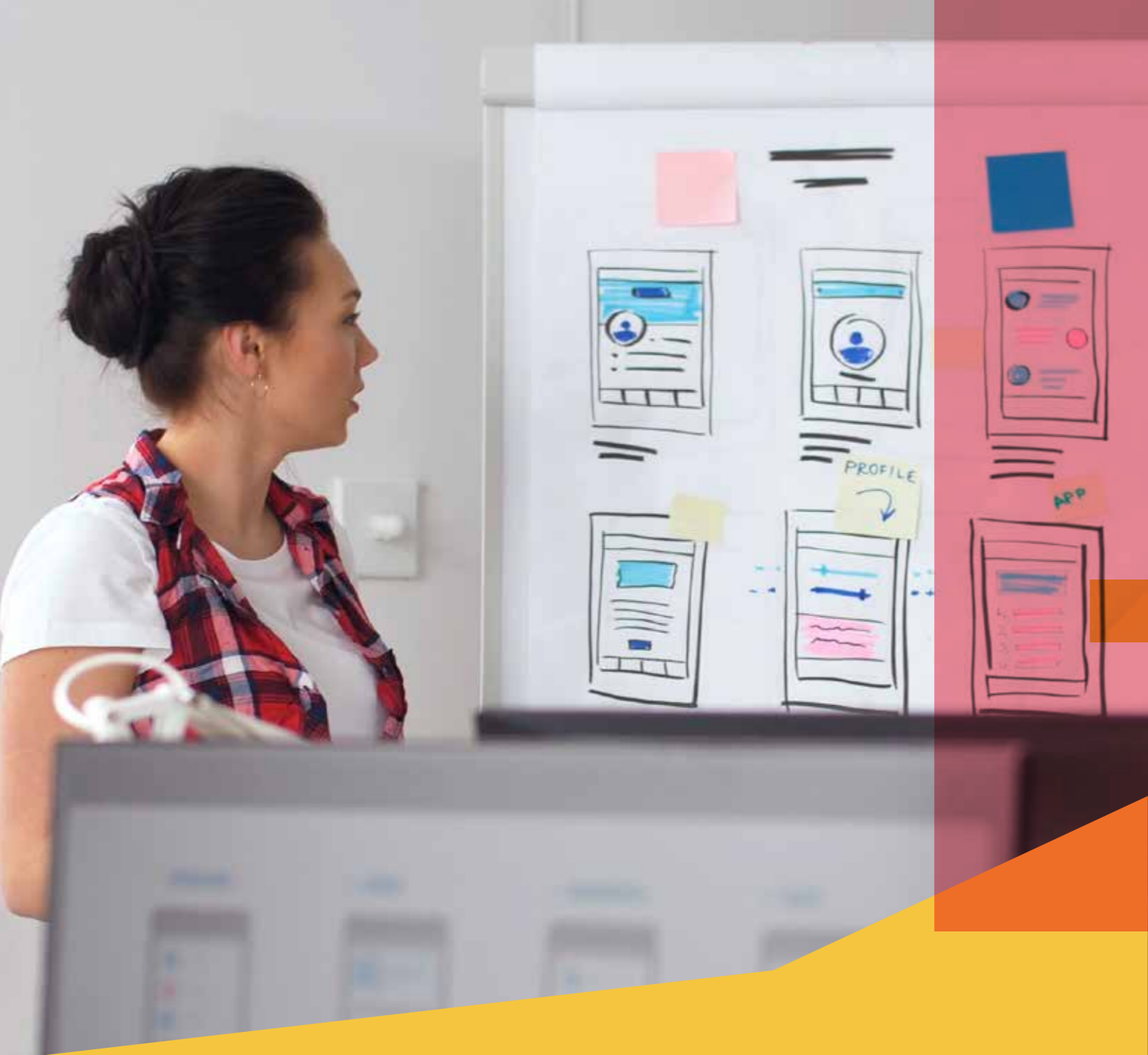
Do wypełnienia wniosku będziesz potrzebować: dowodu osobistego, numeru telefonu oraz informacji o dochodach. Maksymalnie można wносить o 10 rat przy zerowym oprocentowaniu.

0%

Jak skorzystać z finansowania?

Aby ubiegać się o Raty PayU należy wybierać odpowiedni wariant kursu i dodać go do koszyka na naszej stronie. Następnie przejść dalej do płatności wybierając PayU i w kolejnym kroku zaznaczyć Raty PayU. Na dalszych etapach należy postępować zgodnie ze wskazówkami pojawiającymi się na ekranie.

0%



“Pożyczka 0% na edukację! + Możliwość umorzenia nawet 25% kwoty pożyczki!”

Zobacz czy warto?

Nieoprocentowane pożyczki na kształcenie ustawiczne osób dorosłych. Beneficjenci nie ponoszą żadnych kosztów związanych z ich udzieleniem. Pożyczka może zostać wykorzystana na podnoszenie kwalifikacji i rozwój kompetencji. Kształcenie może dotyczyć obszaru wiedzy i kompetencji nawet jeśli nie jest związane z obecną aktywnością zawodową.

Dla kogo?

- Dla osób pełnoletnich, mieszkających na obszarze Polski,
- Dla osób posiadających zdolność do spłaty pożyczki w postaci odpowiednich przychodów lub zabezpieczenia pożyczki (mogą go udzielić członkowie rodziny),
- Dla osób zatrudnionych, przedsiębiorców jak i niepracujących.

Warunki

- Nabór jest ciągły, OPEN ma 21 dni na rozpatrzenie Twojego wniosku,
- Pożyczka może stanowić do 100% kosztu kursu i jest nieoprocentowana,
- Pożyczka spłacana jest w równych miesięcznych ratach, których maksymalna liczba nie może przekroczyć 60,
- Przyznane środki są bezpośrednio przekazywane do AkademiiUXUI,
- Istnieje możliwość umorzenia 15-25% kwoty pożyczki.

Jak skorzystać z dofinansowania?

- Wydrukuj i prześlij nam Zaświadczenia Instytucji Szkoleniowej (ZIS) na wybrane szkolenie. Po wypełnieniu naszej części zwrócimy Ci je.
- Przygotuj wszystkie inne wymagane dokumenty, wypełnij je, sprawdź i złóż wniosek o pożyczkę na stronie OPEN.
- Wniosek zostanie poddany weryfikacji, OPEN może zgłosić się do Ciebie w celu ewentualnych wyjaśnień i uzupełnień - ma na to 21 dni kalendarzowych.
- Umowa między Tobą a OPEN zostanie wygenerowana automatycznie w momencie otrzymania pozytywnej decyzji o przyznaniu pożyczki.
- Poinformuj nas o tym, a AkademiaUXUI wystawi fakturę proforma.
- Wydrukuj umowę, wypełnij ją i wraz z pełną dokumentacją wyślij do OPEN.
- Dofinansowanie zostanie do nas przekazane bezpośrednio.



Umorzenie pożyczki na jakich warunkach?



Jakie dokumenty będą potrzebne do złożenia kompletnego wniosku?

- zaświadczenie z instytucji szkoleniowej,
- dowód osobisty,
- dokument potwierdzający dochód (zaświadczenie o zatrudnieniu i zarobkach, decyzję o przyznaniu emerytury/renty, deklarację PIT, inne dokumenty potwierdzające dochód),
- zaświadczenie o posiadanych kredytach i pożyczkach (zawierające informacje o przyznanej kwocie, stanie zadłużenia, wysokości ostatnich rat, (np. zaświadczenie wydane przez bank lub skan umowy kredytowej oraz potwierdzenia spłat trzech ostatnich rat)
- upoważnienie do sprawdzenia wiarygodności w BIG/BIK Wnioskodawcy jako osoby fizycznej lub jako właściciela firmy (w przypadku osób prowadzących działalność gospodarczą),
- dokumenty dotyczące zabezpieczenia pożyczki, uzależnione od wybranej formy zabezpieczenia,

UWAGA! Pożyczka nie może być wykorzystana na sfinansowanie całości lub części formy kształcenia jeśli jest ona już finansowana z innych źródeł np. ze środków funduszy strukturalnych lub FS lub/oraz dotacji z krajowych środków publicznych (krajowych i unijnych).

15%

15% za ukończenie wybranej formy kształcenia (potwierdzone odpowiednim dokumentem, np. certyfikatem, dostarczonym do OPEN w ciągu 30 dni od dnia zakończenia szkolenia).

20%

20% za spełnienie powyższego warunku i terminowość w spłacie rat.

25%

25% za spełnienie powyższych wymogów oraz osiągnięcie i wykazanie (w okresie do 12 miesięcy roku od dnia zakończenia kształcenia) wymiernych korzyści na skutek ukończonej formy edukacji, tj. w przypadku osób bezrobotnych – podjęcie zatrudnienia, w przypadku osób pracujących – awans zawodowy bądź podwyżka w wysokości 15% brutto, ewentualnie przekwalifikowanie zawodowe zgodne z nabytymi kwalifikacjami.

Więcej informacji

Jeśli chcesz wiedzieć więcej lub masz wątpliwości wejdź na stronę [Open.frp.pl](https://open.frp.pl)

<https://open.frp.pl/informacje-dla-pozyczkobiorcow>

<https://open.frp.pl/pytania-i-odpowiedzi>

lub skontaktuj się z nami!

Zadzwoń lub napisz



Akademia **UXUI**
Nauczanie przez doświadczenie™

+48 534 331 332
info@uxui.edu.pl

Kluczborska 33/51
31-271 Kraków
Pn-Pt: 10.00 – 19.00



**“Zyskaj szerokie
kompetencje jakich rynek
potrzebuje najbardziej!”**

Doświadczaj Wiedzy™

www.AkademiaUXUI.pl
www.KursUXUIDesign.pl

